



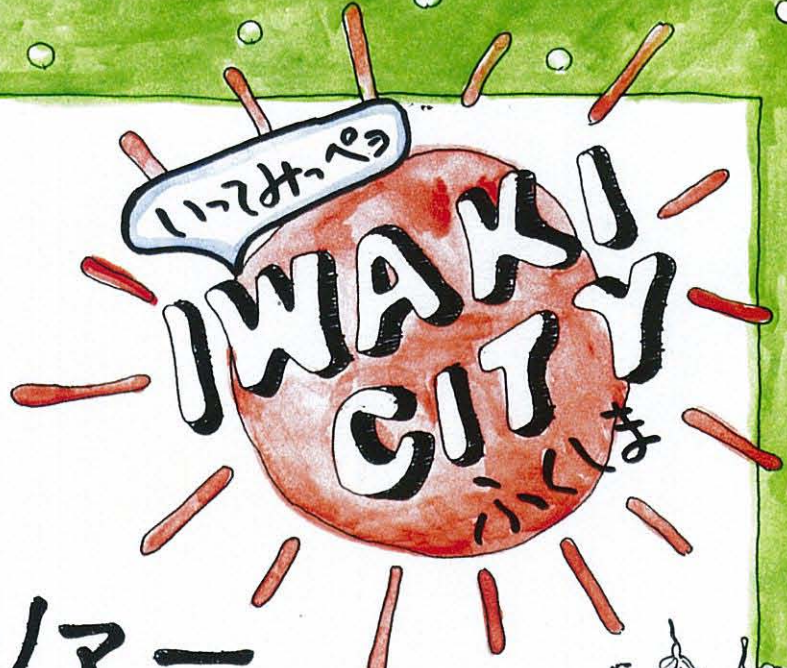
地元の企業100社による共同企画

FUKUSIMA

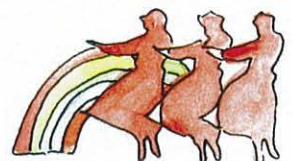
いわき

復興応援ツアー

地元名産
お土産付



～東日本大震災から3年目、被災地のいまを見てみよう!!!～



東京発

1泊2日

5,000円

(税込)

(交通費、宿泊費、食事代含)

出発日:

平成26年3月10日(月)

募集人員 40名

(最少催行人員35名)

国宝白水阿弥陀堂・いわきららミュージアム・いわき石炭化石館ほろろ

津波被害を受けた久ノ浜・薄磯・豊間地区では復興状況を皆様の目でご確認下さい。

日程

《1日目》 8:00AM 東京発 (バス) → 11:00AM いわき着 → 被災地・市内観光 → 宿泊先の民宿へ
《2日目》 8:30AM 宿泊先発 → 市内観光 → 4:00PM いわき発 (バス) → 8:00PM 東京着

募集要項

- ◆ 旅行期間: 平成26年3月10日(月)～3月11日(火)の1泊2日
- ◆ 旅行代金: あ一人様(大人・子供同額)
- ◆ 添乗員: いわき市内のみ同行
- ◆ 食事: 昼食2回・夕食1回・朝食1回
- ◆ 利用交通: 貸切バス使用
- ◆ 宿泊先: 地元民宿
- ◆ 申込締切: 平成26年1月30日(木)

申込み問合せ

- 福島県いわき市平字下川原38-4 東栄ビル203
 ・ 浜通り地域観光食品関連グループ事務局 (株)センターオ TEL 0246(38)8533 fax 024(505)4051
 - 福島県知事登録旅行業 第2-255号
 有限会社 ステージトラベル TEL 0246(76)0990
 福島県いわき市鹿島町久保1-5-14 fax 0246(58)5565
 責任者: 坂本 博亮 取扱管理者: 大竹 浩介
 担当: 大平 奈緒子
- 詳細問い合わせは 090(8927)9447 高木まど

"浜通り地域観光食品関連グループ(<http://hamagroup.net/>)とは「食と観光」を通じて地域の復興を目指す地元企業グループです。観光を通して「元気ないわき」を実感していただくために今回の格安ツアーを企画しました。